

FUMI - KILL Humo Fumigante es eficaz contra cucarachas, arañas, pulgas, moscas, mosquitos, hormigas y demás insectos domésticos. Está indicado para el tratamiento de viviendas, bodegas y otros ambientes cerrados. Cada tubo de FUMI - KILL Humo Fumigante es indicado para la fumigación de 14 m² o 35 m³. Después de quemado el tubo queda un residuo carbonizado en su interior. Realice una nueva aplicación de FUMI - KILL Humo Fumigante cuando note reinfestación de insectos

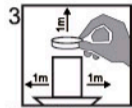
Instrucciones de Uso:



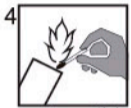
1 Cierre y selle puertas, ventanillas, ductos de extractor de aire, estufas a leña y cualquier abertura al exterior. Aleje del ambiente personas, animales, alimentos y plantas.



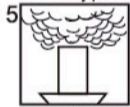
2 Abra todos los muebles y closets, principalmente los de la cocina.



3 Agite el tubo y después refre la tapa y coloque el tubo sobre una superficie que pueda recibir calor, alejada de objetos en un radio y altura de 1 metro.



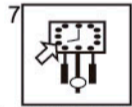
4 Aproxime un fósforo encendido. Inclínele levemente el tubo para facilitar la quema.



5 Tiempo de quema por tubo: aproximadamente 30 segundos.



6 Debido al humo generado, es recomendable que cuelgue en la puerta del lugar donde se está realizando el tratamiento, un aviso informando que está siendo realizada una fumigación.



7 Abandone el local y consérvelo cerrado durante 8 horas.



8 Después de este período de tiempo, ventile el local, limpie y lave los utensilios de cocina.

PRECAUCIONES PARA PERSONAS Y MEDIO AMBIENTE

Este producto debe ser aplicado por profesionales. Utilice elementos de protección personal para la manipulación y aplicación del producto: Guantes impermeables, mascarilla con filtro y gafas de protección. La combustión no debe ser hecha por personas asmáticas o con problemas respiratorios.

No aplicar sobre alimentos, utensilios de cocina, plantas o acuarios, cubriéndolos con papel, plástico o telas. No fumar, beber o comer durante su aplicación. Lavarse las manos cuidadosamente después de la manipulación del producto.

Ventile bien el lugar antes de ingresar nuevamente. No transportar ni almacenar con alimentos ni medicamentos. Mantener el producto en su envase original.

Muy tóxico para los organismos acuáticos. Tóxico para abejas y peces. No contaminar fuentes y cursos de agua. No dispersar en el medio ambiente.

Eliminar el producto como residuo peligroso de acuerdo a las regulaciones locales. No colocar el producto cerca de alfombras, cortinas, superficies de madera o materiales inflamables.

Realizar la limpieza de superficies tratadas al reingresar al lugar, prestando especial atención a aquellas que puedan entrar en contacto con alimentos.

Realizar la limpieza de superficies tratadas al reingresar al lugar, prestando especial atención a aquellas que puedan entrar en contacto con alimentos.

Realizar la limpieza de superficies tratadas al reingresar al lugar, prestando especial atención a aquellas que puedan entrar en contacto con alimentos.

Realizar la limpieza de superficies tratadas al reingresar al lugar, prestando especial atención a aquellas que puedan entrar en contacto con alimentos.

Realizar la limpieza de superficies tratadas al reingresar al lugar, prestando especial atención a aquellas que puedan entrar en contacto con alimentos.

Realizar la limpieza de superficies tratadas al reingresar al lugar, prestando especial atención a aquellas que puedan entrar en contacto con alimentos.

Humo Fumigante Polvo 2,5%

Cifenotrina-S 2,5%
Insecticida Adulticida

FUMI-KILL



CONTENIDO
2 Envases
de 35 g

LEA ATENTAMENTE LA ETIQUETA
ANTES DE USAR EL PRODUCTO.

HUMO FUMIGANTE



Importado y distribuido por
BTS Intrade Laboratorios S.A.
Mar del Sur 7358, Pudahuel,
Santiago de Chile,
Fono: (56) 2 27498540
www.bts.cl

Fabricado por:
JIMO QUÍMICA INDUSTRIAL LTDA.
Rua Italo Rafto, 693 - Distrito Industrial
CEP 94930-240 - Cachoeirinha - RS - Brasil
Tel: +55 51 3470.6755

PRIMEROS AUXILIOS

En caso de ingestión accidental, no inducir el vómito, acudir inmediatamente al médico llevando la etiqueta u Hoja de Seguridad del producto. En contacto con la piel lave con abundante agua y jabón. En contacto con los ojos lavar inmediatamente con abundante agua corriente. Si se inhala en exceso retirar a la persona a un lugar bien ventilado, en caso de necesidad acudir al médico llevando la etiqueta u Hoja de Seguridad del producto.

PRECAUCIONES DE ALMACENAMIENTO Y CONSERVACIÓN

Mantener lejos del alcance de los niños y animales domésticos. No almacenar junto a alimentos de uso humano o animal. Almacenar en envases originales con etiqueta en buen estado, en un lugar seco y bien ventilado. Mantener lejos del fuego y fuentes de ignición, proteger de la luz del sol y del calor. CUIDADO, peligrosa su inhalación.

En caso de intoxicaciones llame a:

CITUC:
(56) 2 26353800 (atención las 24 horas los 365 días del año)
BTS Intrade Laboratorios S.A.:
(56) 2 27498540 (en horario de oficina).

MANTÉNGA FUERA DEL ALCANCE DE LOS NIÑOS, PERSONAS NO RESPONSABLES Y ANIMALES DOMÉSTICOS.

Condición de venta: Especializada.

Fórmula:
Cada 100 g contiene: Cifenotrina-S.....2,5 g
(Nº CAS: 39515-40-7)
IUPAC: (RS)-α-ciano-3-fenoxibencil(1RS,3RS;1RS,3SR)-2,2-dimetil-3-(2-metilprop-1-enil)ciclopancarboxilato
Otros componentes c.s.p.....100 g

Grupo Químico: Piretroide. - Registro ISP N°: P-868/19



Clasificación Toxicológica: III
Ligeramente Peligroso.

