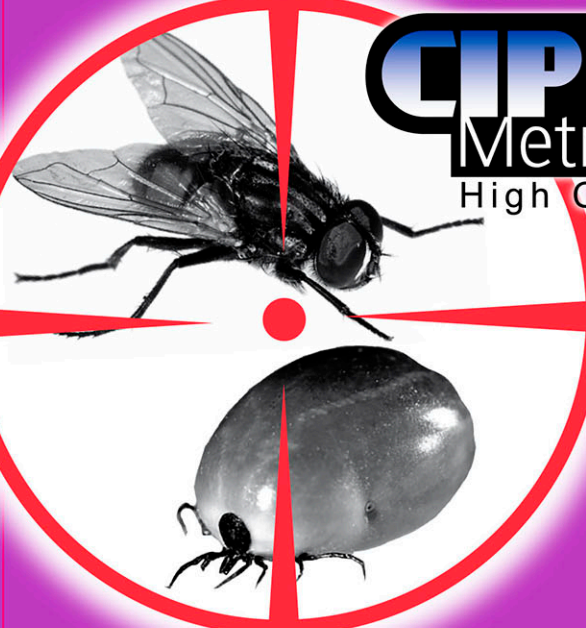


INSECTICIDA / TODO INSECTO

Concentrado Emulsionable 25%

CIPER Metrina 25 EC High CIS



Controla moscas, garrapatas, termitas, zancudos, baratas, hormigas, pulgas, arañas, chinches y otros insectos plaga, pudiendo ser empleado en tratamientos contra insectos molestos sobre cualquier tipo de superficies. Para uso intra y extradomiciliario, instalaciones pecuarias, agroindustriales y otros.

Fórmula:
Cipermetrina 25 g
N° CAS 52315-07-8
Otros componentes c.s.p 100 g

Grupo Químico: Piretroide.

Contenido: 1 Litro



LEA ATENTAMENTE LA ETIQUETA ANTES DE USAR EL PRODUCTO.

v.5



Clase III OMS-EPA
Ligeramente Peligroso



INDICACIONES DE USO Y DOSIS

Tipo de Aplicación	Insectos a controlar	Lugar de Aplicación	Dosis de Producto para 5 litros de agua	Área a Cubrir
Aspersión	Voladores: Moscas, polillas, avispas, zancudos, tabanos, etc.	Interior	20 - 30 cc	100 m ²
		Exterior	30 cc	100 m ²
Aspersión	Rastreros: Garrapatas, arañas, pulgas, hormigas, baratas, chinches, etc.	Interior	30 - 40 cc	100 m ²
		Exterior	40 cc	100 m ²
ULV/ UBV *	Voladores y Rastreros	Interior	15 cc	1.000 m ³
		Exterior	20 cc	1.000 m ³
Termoniebla*	Voladores y Rastreros	Interior	15 cc	1.000 m ³
		Exterior	20 cc	1.000 m ³

*La dosis se debe diluir en 1 a 2 litros de agua o solvente orgánico (parafina o kerosene desodorizado) de acuerdo a las recomendaciones del fabricante del equipo a emplear.

Aplice mediante un atomizador o bomba manual. Asperje hasta dejar la superficie mojada a punto de goteo (sin que escorra). Para un mejor resultado, emplee un 50 % más de la dosis indicada en superficies absorbentes de exteriores. Asperje todas las superficies en donde transiten o se poseen los insectos que desea controlar.

ELEMENTOS DE PROTECCIÓN PERSONAL
Overol, mascarilla, antiparras y guantes resistentes a químicos.

PERÍODO DE REINGRESO
Para aplicaciones en interior, el tiempo de reingreso es de 2 horas, ventilando previamente las habitaciones.

CUIDADO AMBIENTAL Y ELIMINACIÓN
Este producto es extremadamente tóxico para organismos acuáticos. No descargue el contenido en cursos de agua o alcantarillas. Elimine directamente a la tierra o lejos de cursos de agua, previo triple lavado del envase. Destruya el envase o envíelo a centros de acopio autorizados.

En caso de intoxicaciones llame a:
CITUC: (56) 2 2635 3800
(Atención las 24 horas los 365 días del año).
BTS Intrade Laboratorios S.A.:
(56) 2 2749 8540 (en horario de oficina).

Advertencia: el uso prolongado o frecuente sobre la piel puede causar reacciones alérgicas.



Cipermetrina 25 EC 1 L

PRIMEROS AUXILIOS

Si este producto es ingerido, no provoque vómitos y conduzca al afectado a un centro de urgencias de inmediato llevando la etiqueta u hoja de seguridad. Si este producto alcanza sus ojos, retire lentes de contacto y lave los ojos con abundante agua por 15 minutos. En caso de contacto con la piel, debe retirar la ropa contaminada y lavar con abundante agua tibia y jabón. En caso de inhalación, traslade al afectado a un lugar ventilado. Si persisten las molestias, debe consultar a un médico.

SINTOMAS DE INTOXICACIÓN

Dolor de cabeza, náusea, vómitos, neuritis periférica, enrojecimiento facial, parestesia, coma.

Antídoto
No existe. Realizar sólo tratamiento sintomático.

Condición de Venta: Especializada.

Registro ISP N°: P-482/17

Fabricado por: Intrade S.A.
Mar del Sur 7358, Barrio Industrial
Pudahuel, Santiago de Chile.

Distribuido por:
BTS Intrade Laboratorios S.A.
Mar del Sur 7358, Barrio Industrial
Pudahuel, Santiago de Chile.
Fono: (56) 2 2749 8540
www.bts.cl



v.5